

ICTサポーター認定制度

東北みらいDX・i-Construction連絡調整会議 ※1

i-Construction

公募・認定

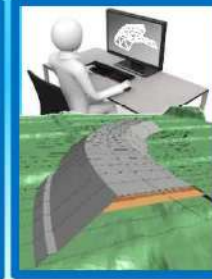
ICTサポーター

ICTサポート対象技術

ICT施工

BIM/CIM

遠隔臨場



相談・依頼

技術支援
アドバイス

地元建設企業

※1 東北地域の建設現場における生産性を向上させ、魅力ある建設現場を目指す新しい取組みを推進するため、産官民で平成29年8月に設置。i-Constructionに関する情報共有、利用可能技術の導入・拡大等を推進。